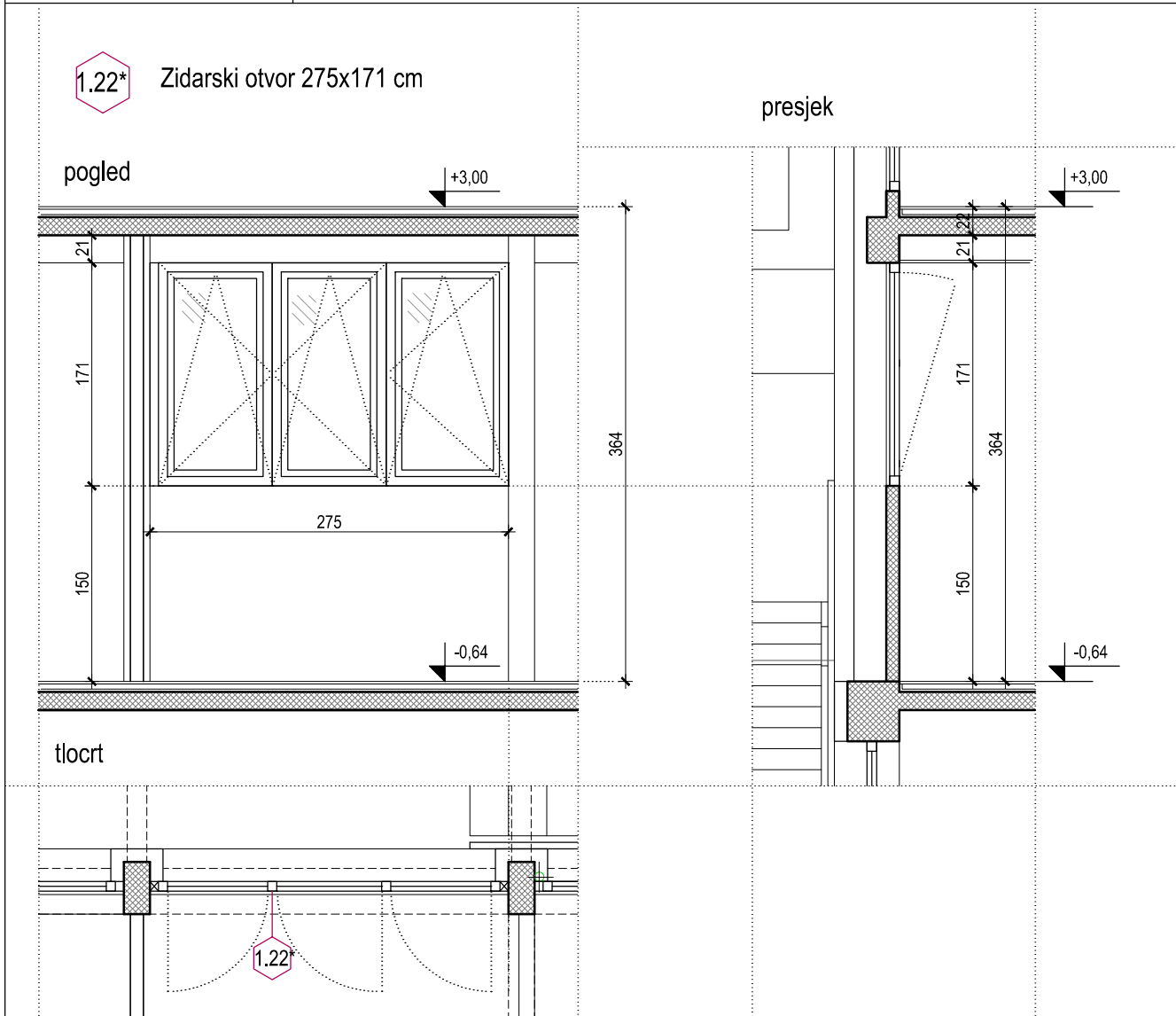


TD:	42/15-IZV	NADOGRADNJA I DOGRADNJA STUDENTSKOG DOMA BRUNO BUŠIĆ, Split	arhitektonski biro ante kuzmanić d.o.o. Split Trg M. Pavlinovića 1, Split T: 021 332 533 F: 021 332 532 E: ab.ak@inet.hr www.ante kuzmanic-arhitekt.hr
M 1:50	SCHEME ALUMINIJA		



Izrada, isporuka i ugradnja vanjskog trodjelnog otklopno-zaokretnog prozora u prizemlju /sjever/. Okviri su od aluminijskih profila sa prekidom toplinskog mosta, završne obrade bojano sistemom cromatizacije (plastifikacija) u boji "punto grigo". Za zatvaranje termoizolacije bočno izvesti Al profil - masku. Ostakljenje izolirajućim float IZO staklom, s jednim unutarnjim staklom niske emisije (Low-E obloge), 6+15+6 mm sa stupnjem propuštanja ukupne sunčane energije $g_L=0.6$ sa koeficijentom prolaza topline cijelog otvora uključivo okvir najviše $U=1.6W/m^2K$. Stakla su lamistal (3+3 mm) sa folijom protiv raspršivanja. Suha ugradnja sa poliuretanskom pjenom i ankerima sa obaveznim zaptivanjem obodnih spojeva sa trajnoelastičnim kitom i pokrivanje završnim pokrovnim profilom. Jedinичnom cijenom obuhvatiti izradu radioničkog nacrtu, sav spojni, pričvrtni i zaptivni materijal kao i potreban propisani okov uključujući vanjsku aluminijsku klupčicu te unutarnju klupčicu od keroka u bijeloj boji. Sve izvesti u skladu sa šemama iz izvedbenog projekta, te dogovorima i odobrenjima glavnog projektanta. Mjere obavezno provjeriti na objektu. Obračun po komadu kompletno ugrađenog prozora dovedenog do pune funkcionalnosti. Maksimalni koeficijent prolaza topline za sva ostakljenja $U=1.1W/m^2K$.

SHEMA 1.22 dim.zid.otvora 275 x 171 cm

kom. 2

NAPOMENA:

IZVOĐAČ JE DUŽAN PRIJE IZVEDBE NAPRAVITI RADIONIČKE NACRTE I ZAJEDNO SA SVIM DETALJIMA ISHODITI OVJERU ISTIH OD PROJEKTANTA, A SVE MJERE JE DUŽAN KONTROLIRATI NA LICU MJESTA!